

# Structural Bumper Repair



## STANDARD OPERATING PROCEDURES

### IDENTIFY

1. If the bumper is damaged (broken, holes or cracks) then a structural repair is necessary.

### PREPARE

2. Tape damage area front and rear.
3. Clean with Fusor® 703 and 703E\*, wipe dry and remove tape.
4. Taper front, then sand front and back with 80 grit sandpaper and blow clean.
5. Apply Fusor 602EZ to front and back and allow to flash for 10 minutes.
6. Tape off the front side of the damaged area to prevent adhesive from coming through from the back side.

\* Europe Only

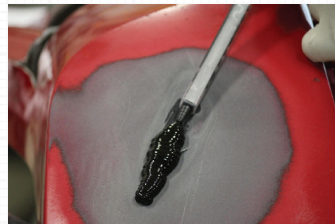


### APPLY

7. Select adhesive based on repair size and/or temperature (132/133, 142/143, 152/153). Refer to product user instruction sheet, Fusor bead board or visit Fusor.com for work times.
8. Level plungers, attach mixer and dispense a mixer length of adhesive.
9. Apply Fusor Bumper Repair adhesive to back side first using Fusor 700 reinforcement mesh.
10. Flip bumper over and remove masking tape from repair area.
11. Apply additional adhesive to front side and spread evenly.

**Tech Tip:** If using super fast adhesives, you may need to attach a new mixing tip after applying adhesive to the back side.

**Tech Tip:** For larger repairs, it may be easier to allow the backside repair to cure before flipping the bumper over.



### FINISH

12. Sand the front side with 80/180/240 grit sandpaper (or per your paint manufacturer's recommendation) when selected adhesive reaches specified sand time.
13. Prime and paint per paint manufacturer's recommendations.

**Tech Tip:** Use Fusor 114LG/114SM finishing adhesive if necessary. When using the spreader to smooth the adhesive, draw the product down tight to the surface to prevent any imperfections as it cures.



For further details,  
view the video:



+1 800 234 FUSOR (3876)  
**Fusor.com**

**FUSOR**<sup>®</sup>  
Repair Adhesives

# Reparación estructural de facia



## PROCEDIMIENTOS OPERATIVOS ESTÁNDAR

### IDENTIFICAR

1. Si la facia está dañada (rota, con agujeros o rajaduras) será necesaria una reparación estructural.

### PREPARAR

2. Aplicar cinta adhesiva al frente y al dorso del área dañada.
3. Limpiar con Fusor® 703 y 703E\*, secar con paño y retirar la cinta.
4. Rebajar el frente, luego lijar el frente y el dorso con papel de lija grano 80 y limpiar con aire comprimido.
5. Aplicar Fusor 602EZ al frente y al dorso y dejar secar durante 10 minutos.
6. Obstruir con cinta adhesiva el frente del área dañada para impedir que el adhesivo aplicado al dorso pase al frente.

\* Solo Europa

### APLICAR

7. Seleccionar el adhesivo adecuado según el tamaño de la reparación y/o temperatura (132/133, 142/143, 152/153). Consultar la hoja de instrucciones para el usuario del producto, el tablero Fusor o visitar la página Fusor.com para determinar los tiempos de trabajo.
8. Nivelar los émbolos, montar la punta mezcladora y dispensar una porción de adhesivo de la misma longitud que el mezclador.
9. Aplicar el adhesivo Fusor para reparación de facias primero en el dorso, usando malla de refuerzo Fusor 700.
10. Voltear la facia y retirar la cinta adhesiva del área en reparación.
11. Aplicar adhesivo adicional al frente y extender de manera pareja.

**Sugerencia:** Si se usan adhesivos súper rápidos, es posible que sea necesario montar una nueva punta mezcladora después de aplicar el adhesivo al dorso de la facia.

**Sugerencia:** Para reparaciones importantes, podría resultar más fácil permitir que la reparación trasera se seque antes de voltear el paragolpes.

### TERMINACIÓN

12. Lijar el frente con papel de lija de grano 80/180/240 (o según la recomendación de su fabricante de pintura) una vez que se haya cumplido el tiempo especificado para poder lijar el adhesivo elegido.
13. Aplicar imprimación y pintar según las recomendaciones del fabricante de la pintura.

**Sugerencia:** Usar adhesivo de terminación Fusor 114LG/114SM si fuera necesario.

Cuando se use la espátula para extender el adhesivo, presionar fuertemente el producto contra la superficie para evitar imperfecciones durante el curado.

Para más detalles,  
vea el vídeo:



+1 800 234 FUSOR (3876)  
**Fusor.com**

